

POMÁZI POLGÁRMESTERI HIVATAL  
JEGYZŐJE

2013 Pomáz, Kossuth Lajos utca 23-25. Telefon: (26) 814-300 Fax: (26) 325-640 E-mail: [jegyzo@pomaz.hu](mailto:jegyzo@pomaz.hu)  
Honlap: [www.pomaz.hu](http://www.pomaz.hu) Ügyfélfogadási idő: Hétfőn 13-17-ig. Az ügyintézés helye: 2013 Pomáz, Kossuth Lajos utca 23.

Szám : 2/2017 Ötü

Tisztelt Képviselő-testület!

A Pest megyei Kormányhivatal Gyámügyi és Igazságügyi Főosztály Szociális Osztálya 2016.szeptember 13 napján ellenőrzést tartott a Hátszínvirág Óvoda és Bölcsöde intézmény Városi Bölcsöde tagintézményében.

Az ellenőrzési jegyzőkönyv alapján kibocsátott végzés ellen ellentmondással éltünk, melynek során a kiadott végzést módosította a Kormányhivatal.

Az önkormányzatnak mint fenntartónak az ellenőrzést végző szerv módosított végzése alapján el kell fogadnia az intézmény módosított Szakmai programját. A Szakmai program felülvizsgálatát és a módosítási javaslatokat közoktatási szakértővel készítettük el , és a mai testületi ülés elé terjesztem jóváhagyásra.

A fenntartó részére a továbbiakban előírásra került fejlesztési terv készítése az udvar játszórészének átalakítására, melyet szintén jóváhagyásra a képviselő-testület elé terjesztek.

Kérem a Képviselő-testületet, hogy az előterjesztett szakmai anyagokat megtárgyalni és elfogadni szíveskedjen.

Pomáz, 2017 február 08 .

Szabóné dr. Bartholomaei Krisztina

jegyző

Pomázi Hétszínvirág óvoda és Bölcsőde  
**Pomázi Bölcsőde Tagintézménye játékkerének, udvarának  
fejlesztése**

Pomáz, Templom tér 11.

Készítette:

**Pomázi Polgármesteri Hivatal**

Városfejlesztési és Városüzemeltetési Csoport

Hámornyikné Csemeczki Zita  
terület és településfejlesztő

2017. 01. 30.

A Pomáz Város Önkormányzatának tulajdonában lévő Pomáz, Templom tér 11. szám alatt található Pomázi Hétszínvirág óvoda és Bölcsőde Pomázi Bölcsőde Tagintézményére vonatkozóan a csoportok megfelelő játéktérrel való ellátáshoz, felmértük az intézmény udvarát és az azon elhelyezett játékokat.

Az intézmény udvara a meglévő terepi adottságok miatt az épülethez képest kettévál. Az épülethez közelebb eső udvarrészekén zárt, csoportszobánként elkülönített burkolt teraszok segítik a gyermekeket biztonságos szabadban való játékban. Az udvar további része füves terület, amely mélyebben fekszik. A területek együttes használatára az enyhén lejtős terepkialakítás képez átmenetet az épület irányából.

### **Felmérés**

A füves területen az alábbi játékok kerültek korábban elhelyezésre, amelyet a mellékelt méretarányos rajzon ábrázoltunk:

- |                                       |                      |
|---------------------------------------|----------------------|
| 1. Rugós játék                        | 11. Rugós Játék      |
| 2. Kisház (fa)                        | 12. Pad              |
| 3. Rugós játék                        | 13. Kisház (műanyag) |
| 4. Nagy homokozó                      | 14. Kisház (fa)      |
| 5. Kis homokozó                       | 15. Kisház (fa)      |
| 6. Nagy város csúszda, gumifelülettel | 16. Rugós játék      |
| 7. Rugós játék                        | 17. Kisház (műanyag) |
| 8. Pad                                | 18. Rugós játék      |
| 9. Kisház (műanyag)                   | 19. Kisház (műanyag) |
| 10. Pad                               |                      |

Az udvar azon részén ahol a teraszokon játszhatnak a gyerekek, az alábbi játékokat helyezték el:

20. Mobil kis homokozó
21. Libikóka (műanyag)
22. Mobil csúszda
23. Mobil csúszda
24. Mobil csúszda
25. Kisvár (műanyag)
26. Mobil csúszda
27. Kisház



1. Rugós játék



2. Kisház (fa)



3. Rugós játék



4. Nagy homokozó



5. Kis homokozó



6. Nagy város csúszda



7. Rugós játék



8. Pad



9. Vár



10. Pad



11. Rugós Játék



12. Pad



13. Kisház (műanyag)



14. Kisház (fa)



15. Kisház (fa)



16. Rugós játék





17. Kisház (műanyag)



18. Rugós játék



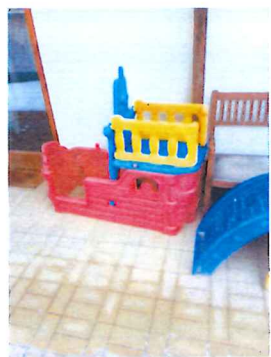
19. Kisház (műanyag) 20. Mobil homokozó 27. Kisház (műanyag) 21. Libikóka



22. – 23 . Mobil csúszdák



24. Mobil csúszda



25. Kisház (műanyag)



26. Mobil csúszda

### Megállapítások

- Az udvaron lévő eszközök közül homokozók nagysága és száma, valamint kialakítása nem elegendő. Szükség lenne süllyesztett kialakítású valamint mobil homokozókra is.
- A teraszokon kevés a játék, így az esős vagy téli időszakban vagy a rövid ideig tartó levegőztetéskor, csak kevés eszköz áll a rendelkezésére a gyermekeknek. Az intézmény udvarának ezen részeit jobban is ki lehetne használni. Mobil homokozók, várak segíthetnék a foglalkoztatást.
- A szintkülönbség miatti kialakult lejtőn nincs kijelölve, vagy megkülönböztetve a rámpa azon szakasza, amelyen könnyebb a közlekedés.
- Az udvaron kialakításra került teraszok felszabdalták a kertben való tartózkodást, illetve szeparálták azt. Ezzel arányosan viszont a teraszokon a játék lehetősége szűkösebbé vált mint az udvar alsó részén.
- A gyermekeknek az egyensúlyt is fejlesztő motorozás gyakorlásához csak kevés területük van.
- Téli, hideg időszakban az udvar nehezen használható, ezért egyéb foglalkoztatók kialakítására van szükség az épületen belül is. Egy sószoba kialakítása segíthetné például a beteg gyermekeket a gyógyulásban.
- Az épülethez közel eső felsőbb udvarrészen nincsenek játékok ezért, kihasználatlan. (Ide homokozót, padokat lehetne telepíteni.)

### Javaslatok

A bölcsődében az alábbi eszközök telepítését javasoljuk: A sorszám a tervdokumentumon a javaslat utáni szám.)

Süllyesztett homokozó építése (1. sz.)

Meglévő homokozó bontása, új nagyobb homokozó építése (2. sz.)





3. Padok elhelyezése



4. Mobil csúszda



Mobil homokozók a teraszokra (5.,7.,8.,9.sz.)



Kisház (6.sz.)



Az udvaron az alábbi fejlesztés javasolt: A domboldalban a **rámpa burkolatát** meg kell különböztetni egyéb burkolattal (pl.: gumi járólap) (10. sz.)





Az épületen belül **só szoba**, valamint golyós **játszószoba** (kalandpark) kialakítását javasoljuk a tetőtérben. A jelenleg padlástérként funkcionált terület szigetelésével burkolásával bővíthetne az intézmény jobb kihasználtsága is. (11. sz.)



Sószoza



Játszóház golyókkal



A fenti eszközök telepítését a mellékelt tervrajzon méretarányosan ábrázoltuk.

Összességében az intézmény udvarának a teraszok valamint a terepviszonyok miatt kialakult felszabdaltságát további eszközök beszerzésével, azaz a teraszok jobb felszerelésével, és egyéb játszóterek kialakításával lehetséges a fenti módon fejleszteni.



## JELMAGYARÁZAT:

### Meglévő játékok:

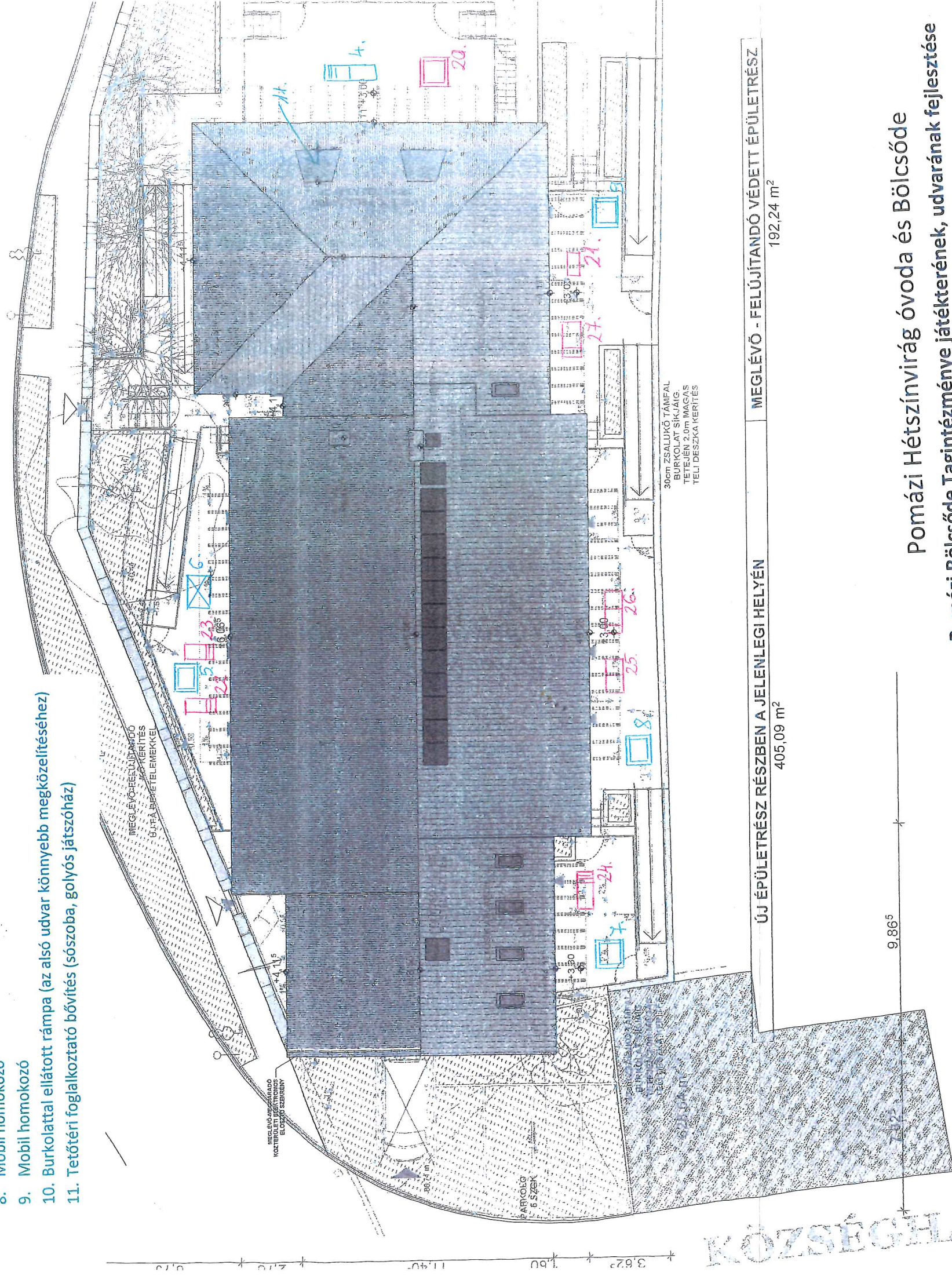
1. Rugós játék
2. Kisház (fa)
3. Rugós játék
4. Nagy homokozó
5. Kis homokozó
6. Nagy város csúszda, gumifelülettel
7. Rugós játék
8. Pad
9. Kisház (műanyag)
10. Pad
11. Rugós Játék
12. Pad
13. Kisház (műanyag)
14. Kisház (fa)
15. Kisház (fa)

### Fejlesztések, eszközök:

1. Süllyesztett homokozó építése
2. Meglévő homokozó bontása, új nagyobb homokozó építése
3. Padok elhelyezése
4. Mobil csúszda
5. Mobil homokozó
6. Kisház (műanyag)
7. Mobil homokozó
8. Mobil homokozó
9. Mobil homokozó
10. Burkolattal ellátott rámpa (az alsó udvar könnyebb megközelítéséhez)
11. Tetőtéri foglalkoztató bővítés (sószoza, golyós játszóház)

16. Rugós játék
17. Kisház (műanyag)
18. Rugós játék
19. Kisház (műanyag)
20. Mobil kis homokozó
21. Libikóka
22. Mobil csúszda
23. Mobil csúszda
24. Mobil csúszda
25. Kisvár (műanyag)
26. Mobil csúszda
27. Kisház (műanyag)

18,35 1,82<sup>5</sup> 4<sup>5</sup> 11,42 5,98



ÚJ ÉPÜLETRÉSZ RÉSZBEN A JELENLEGI HELYÉN  
405,09 m<sup>2</sup>

MEGLÉVŐ - FELJÁRÓ VÉDETT ÉPÜLETRÉSZ  
192,24 m<sup>2</sup>

9,865

## Pomázi Hétszínírág óvoda és Bölcsőde Pomázi Bölcsőde Tagintézménye játéktérnek, udvarának fejlesztése

Pomáz, Templom tér 11.

Készítette:

### Pomázi Polgármesteri Hivatal

#### Városfejlesztési és Városüzemeltetési Csoport

Háromnyikné Csemeczki Zita  
terület és településfejlesztő

2017. 01. 30.



## JELMAGYARÁZAT:

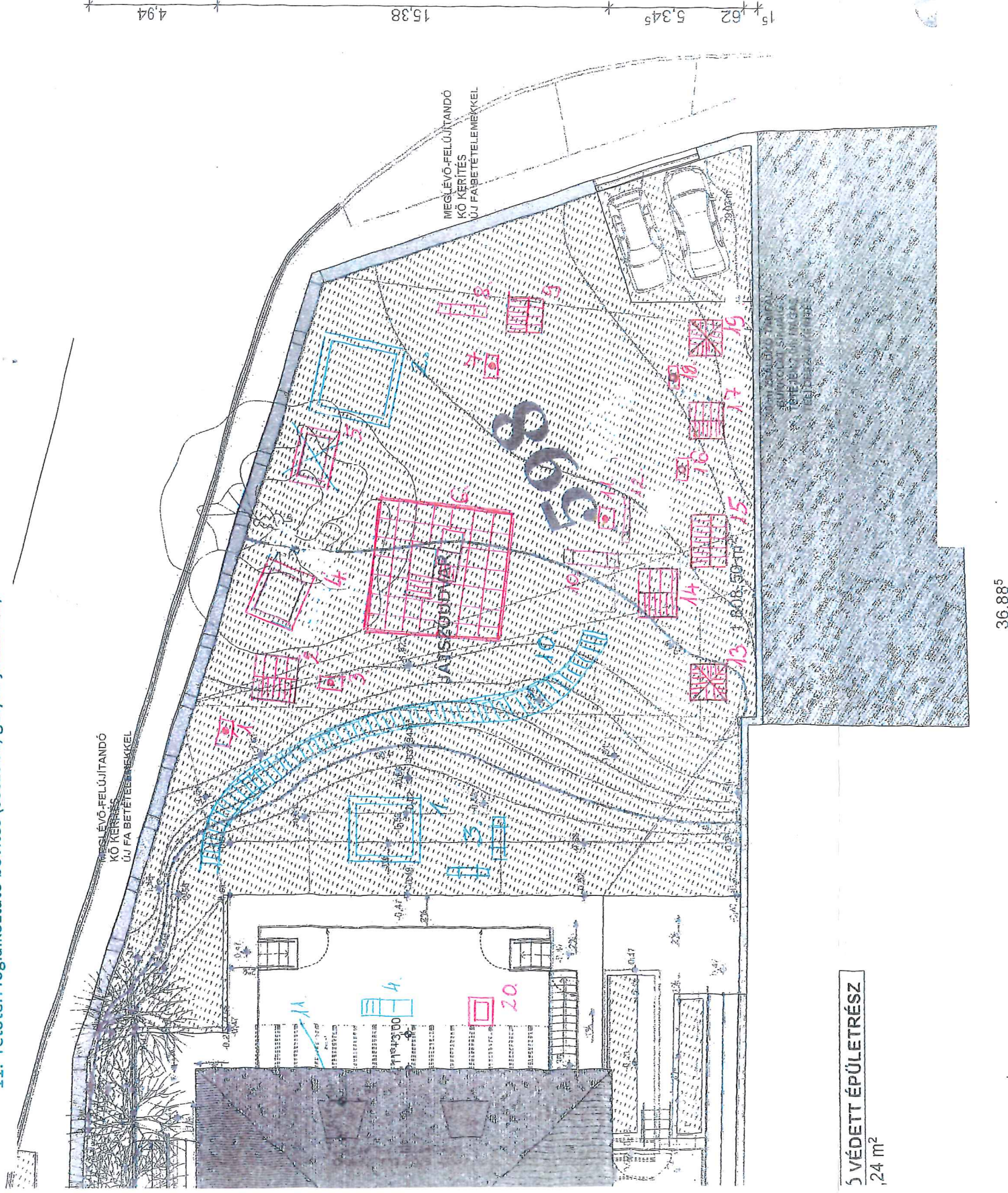
### Meglévő játékok:

1. Rugós Játék
2. Kisház (fa)
3. Rugós játék
4. Nagy homokozó
5. Kis homokozó
6. Nagy váras csúszda, gumifejlettel
7. Rugós játék
8. Pad
9. Kisház (műanyag)
10. Pad
11. Rugós Játék
12. Pad
13. Kisház (műanyag)
14. Kisház (fa)
15. Kisház (fa)

### Fejlesztések, eszközök:

1. Süllyesztett homokozó építése
2. Meglévő homokozó bontása, új nagyobb homokozó építése
3. Padok elhelyezése
4. Mobil csúszda
5. Mobil homokozó
6. Kisház (műanyag)
7. Mobil homokozó
8. Mobil homokozó
9. Mobil homokozó
10. Burkolattal ellátott rámpa (az alsó udvar könnyebb megközelítéséhez)
11. Tetőtéri foglalkoztató bővítés (sózoba, golyós játszóház)

16. Rugós játék
17. Kisház (műanyag)
18. Rugós játék
19. Kisház (műanyag)
20. Mobil kis homokozó
21. Libikóka
22. Mobil csúszda
23. Mobil csúszda
24. Mobil csúszda
25. Kisvár (műanyag)
26. Mobil csúszda
27. Kisház (műanyag)



5 VÉDETT ÉPÜLETRÉSZ  
24 m<sup>2</sup>

36,885

## Pomázi Hétszínvirág óvoda és Bölcsőde Pomázi Bölcsőde Tagintézménye játéktérének, udvarának fejlesztése

Pomáz, Templom tér 11.

Készítette:

### Pomázi Polgármesteri Hivatal

#### Városfejlesztési és Városüzemeltetési Csoport

Hámornyikné Csemeczki Zita  
terület és településfejlesztő

2017. 01. 30.